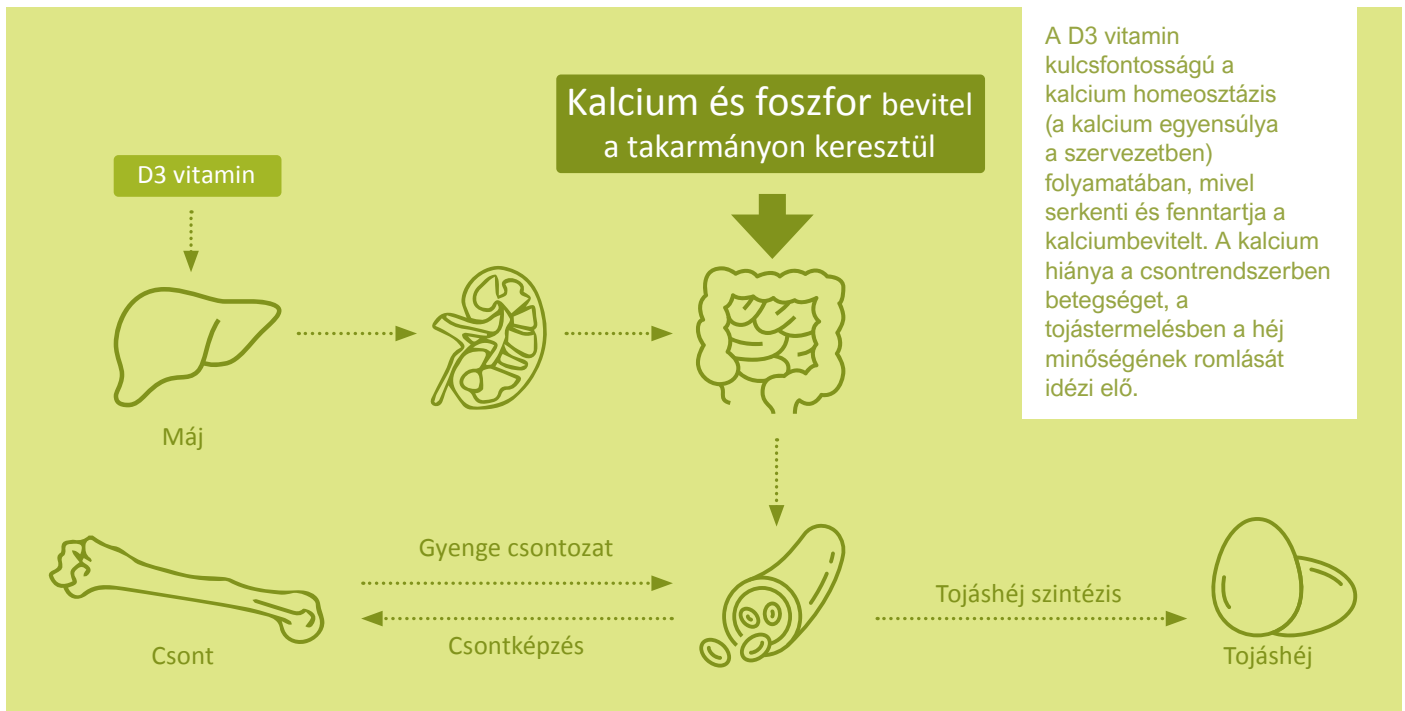


# Itt az idő! Hozza ki a legtöbbet tojóállományából!

Egyre nagyobb a követelmény az árutojást termelő állományokkal és szülőpárokkal szemben, hogy minél több kalciumot tudjanak felvenni és mobilizálni emésztőrendszerükből a csontrendszerük és a tojáshéj egészséges fejlődéséhez. A tojók folyamatos és gyors növekedésével a vázszerkezetnek lépést kell tartani, amihez elengedhetetlen, hogy elegendő kalcium álljon rendelkezésre.

A tojáshéj gyakorlatilag kalcium karbonátból épül fel. A takarmányból a tojó a ciklus során csontváza súlyának többszörösét kell hogy felvegye kalciumból a tojáshéj képzéséhez. Mintegy 20 óránként 2,5 g kalciumot kell a szervezetének feldolgozni, hogy átlagosan egy 60 grammos tojást elő tudjon állítani. A takarmányból körülbelül 60-70 % kalciumot tud kinyerni, ami - különösen csúcsidőben - nem elég az erős tojáshéj kialakításához. A különbséget a szervezetében lévő tartalékokból kell biztosítani. A folyamatos kalcium bevétel, illetve a fitin foszfor kinyerése a szervezetből tehát létfontosságú az állat számára.



## Erős csontváz kell

A fiatal tojók csontvázszerkezetének kifejlődése meg kell, hogy történjen az első 100 napban. A 15. héttől kezdődik a szexuális érése a tojóállománynak: a 25. hétig kifejlődik a petefészek és a reprodukcióhoz szükséges összes egyéb szerv az állatban. Lassul a vázszerkezeti csontozat fejlődése és nagyobb lesz a csontvelő termelődésének erélye. Ezért is nagyon fontos, hogy addigra már erős, kifejlet csontvázszerkezettel rendelkező tojókat állíthassunk be a tojástermelésbe.

## Az erős csontvázszervezet fenntartása



A tojók velőscsont állományában raktározott kalcium fogja biztosítani a kalcium utánpótlást, ha a takarmányból nem tud elegendő mennyiséget felvenni az állat. A modern tojófajták tenyésztésében a tojástermelés növelése az elsődleges cél. Ha az intenzív tojástermeléshez szükséges kalciumot az állat a lábcsonzatában tartalékolta kalciumból fedezi, akkor a tojó időszak kezdetén, de különösen az utolsó harmadában, öregebb tojóállomány esetén, lábproblémákkal kell szembenéznünk.



A tojóállomány életkora a legmeghatározóbb tényező a tojástörések gyakoriságában és a tojáshéj minőségének alakulásában. Különösen az öregebb állományoknál (a 40. héttől kezdődően) jellemző a tojáshéj minőségének romlása, a törött tojások számának növekedése.

## Időben kell beavatkozni!

Az Intra Calferol egy folyékony takarmánykiegészítő, amiben koncentrált mennyiségben és stabilizált formában találunk D3 vitamint, szerves kalciumot és magnéziumot valamint fitáz enzimet. Ez az összetétel meghatározó az erős csontszerkezet alakításában és a tojáshéj minőségének fenntartásában. A javasolt adag 1 liter Intra Calferol 1000 liter ivóvízhez. A két kritikus időszakot figyelembe véve az Intra Calferol itatás erőteljes extra támogatást biztosít az alábbi program szerint:

### • A jércenevelés alatt

- Az első 20 hétben: 1 nap/hét

### • Idősebb állománynál, ha nő a törött tojások száma

- Első 2 hétben: 6 nap/hét

- Utána: 3 nap/hét



kezdődő tojáshéj problémák

